

MANIPULADORES TELESCÓPICOS DE MATERIALES DE LA SERIE 4000

4013

Rendimiento

Capacidad de elevación máxima	4.000 kg
Capacidad a la altura máxima	4.000 kg
Extensión máxima	9,20 m
Capacidad a la extensión máxima.....	1.300 kg
Altura de elevación.....	13,00 m
Alcance a la altura máxima.....	1,85 m
Potencia de arranque con cuchara estándar	70 kW
Capacidad de remolque	5.000 kg
Rotación de carro	142°

Medidas

A. Altura recogida	2,45 m
B. Anchura total	2,38 m
C. Anchura de la cabina.....	0,89 m
D. Anchura de la oruga	1,92 m
E. Distancia entre ejes	2,85 m
F. Longitud en las ruedas delanteras	4,60 m
G. Longitud en la placa de soporte de las horquillas	6,00 m
H. Distancia al suelo	0,42 m
I. Radio de giro sobre las ruedas	3,80 m
J. Radio de giro de las horquillas	5,35 m
Peso total de la máquina	11.800 kg

Motor y transmisión

Motor diesel, modelo Perkins 1004.40 refrigerado por agua a 2.200 rpm	60 kW
Motor diesel opcional, modelo Perkins 1004.40T turbo refrigerado por agua a 2.200 rpm.....	74,5 kW
Velocidad de desplazamiento, primera marcha	5 km/h
Velocidad de desplazamiento, segunda marcha	10 km/h
Velocidad de desplazamiento, tercera marcha	25 km/h
Velocidad de desplazamiento, cuarta marcha (opcional) ¹	35 km/h
Transmisión	Semi- Automática
Tracción	4 x 4 x 4
Número de marchas (adelante/atrás).....	3 / 3 (4 / 4)
Pendiente superable	45%
Dirección	4 x 2 x 4/4 x 2 x 2/marcha de cangrejo
Frenos	Estancos de Multidisco
Sistema hidráulico	Pistón 132 L/min
Capacidad del depósito de combustible	140 L
Aceite del motor	7,9 L
Refrigerante	19,7 L
Tanque de hidráulico	160 L
Ruedas	405/70 - 24

¹ Requiere opción de motor turbo.

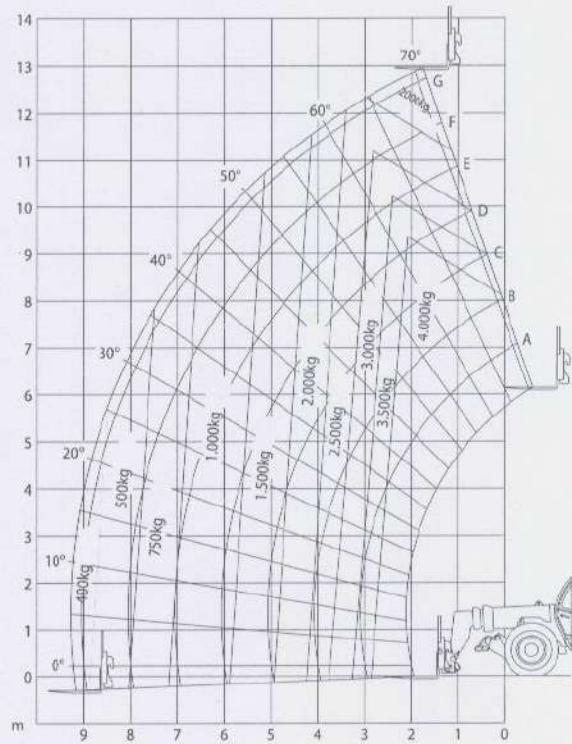
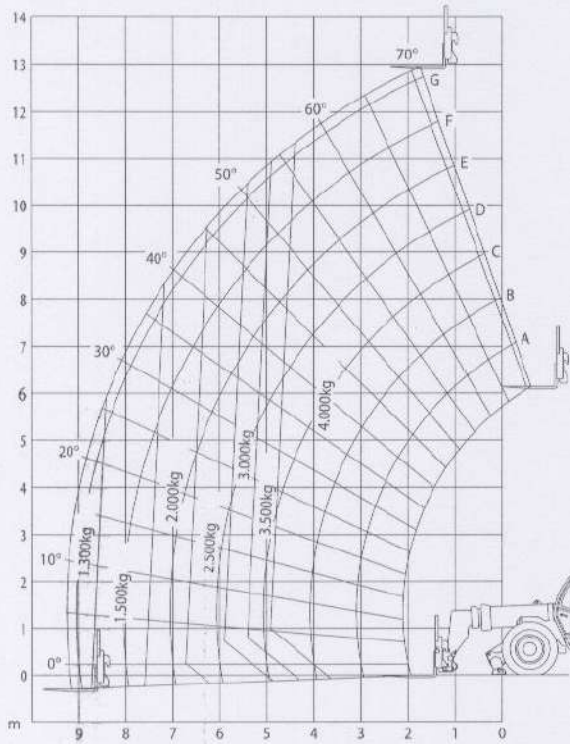
JLG está continuamente investigando y desarrollando nuevos productos y se reserva el derecho de hacer modificaciones sin previo aviso. Toda la información contenida en este documento es orientativa. Las especificaciones pueden variar debido a las normativas de cada país o a las distintas opciones.



**MANIPULADORES TELESCÓPICOS DE
MATERIALES DE LA SERIE 4000**

JLG MODELO 4013

JLG MODELO 4013



Dispositivo de la nivelación de bastidor activada.
Cumple Norma EN1459 - Anexo B.

