

# HA26PX

Plataforma  
de pluma  
articulada

- Pendular con movimiento vertical positivo y negativo 140° (+70°/-70°).
- Capacidad 230 Kg.
- 4 ruedas motrices y directrices.
- Altura sobre el suelo de 42 cm.
- Pendiente máxima 40 %.



ISO 9001  
GRUPO  
PINGUELY  
HAULOTTE



ARTICULADAS



VERTICALES



TELESCOPICAS



TIJERAS



PLATAFORMAS REMOVIBLES

**Haulotte**®

ACCESO AL ESPACIO

### Las ventajas Haulotte®

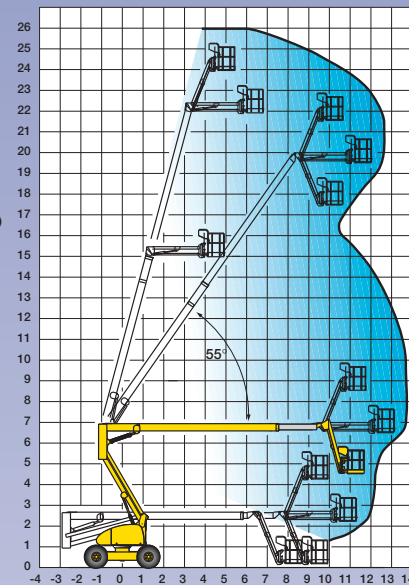
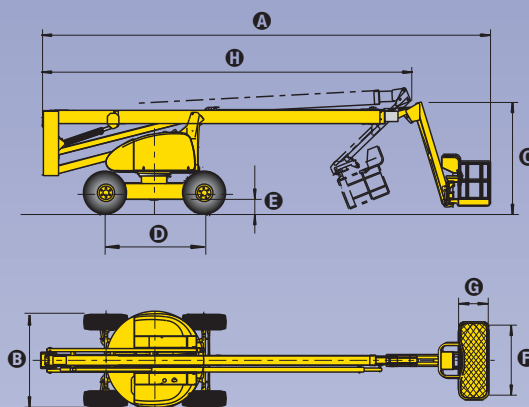
- Accesibilidad optimizada gracias al pendular con movimiento vertical positivo y negativo (140°)
- Bloqueo diferencial hidráulico y una altura sobre el suelo de 42 cm permitiendo una utilización todo terreno
- Rotación de la torreta 360° continuo
- Rotación sobre el cuerpo
- Rotación cesta hidráulica de 180°
- Posición replegada facilitando el almacenaje y el transporte
- Productividad aumentada gracias a los mandos enteramente proporcionales y simultáneos
- Velocidad de traslación máxima 4,5 km/hora
- Robusta; fiable y fácil de mantener

### EQUIPAMIENTO ESTANDAR

- 4 ruedas motrices y directrices con mandos simultáneos
- Limitador de carga en cesta
- Enchufe en la cesta 220 V/16 A
- Controlador de inclinación 3°
- Motor diesel Deutz insonorizado
- Baterías de arranque 12 V - 95 Ah
- Bomba manual de emergencia
- Posición de rueda libre
- Contador de horas
- Bloqueo de orientación
- Anillas de remolque y elevación
- Sonido de traslación

### OPCIONES & ACCESORIOS

- Girofaro
- Luz de flash
- Faro de trabajo
- Catalizador



### CARACTERISTICAS

|  |   |
|--|---|
| Altura de trabajo                          | 26.0 m                                  |
| Altura plataforma                          | 24.0 m                                  |
| Alcance máximo                             | 14.6 m                                  |
| Punto de articulación                      | 6.8 m                                   |
| Capacidad máxima                           | 230kg                                   |
| Abatimiento pendular                       | 140° (+70°/-70°)                        |
| <b>A</b> Largo                             | 11.9 m                                  |
| <b>B</b> Ancho                             | 2.35 m                                  |
| <b>C</b> Altura replegada                  | 2.67 m                                  |
| <b>D</b> Distancia entre ejes              | 2.6 m                                   |
| <b>E</b> Altura sobre suelo                | 42 cm                                   |
| <b>F</b> x <b>G</b> Dimensiones plataforma | 1.8 m x 0.8 m                           |
| <b>H</b> Largo de transporte               | 9.60 m                                  |
| Altura de transporte                       | 3.1 m                                   |
| Velocidad de traslación                    | 1.2 - 4.5 km/h                          |
| Radio de giro exterior                     | 3.9 m                                   |
| Rotación hidráulica torreta (continuo)     | 360 °                                   |
| Rotación hidráulica cesta                  | 180 °                                   |
| Motor                                      | Deutz Diesel F 4 L 1011 F 52 CV - 38 kw |
| Mandos                                     | Proporcionales                          |
| Pendiente máxima                           | 40%                                     |
| Neumáticos inyectados                      | 15 R 22                                 |
| Deposito hidráulico                        | 150 l                                   |
| Deposito gasoil                            | 150 l                                   |
| Peso total                                 | 14.150 Kg                               |

▭ DISTRIBUIDO POR ▭



**Haulotte®**