

XGA20ACE

PLATAFORMA ARTICULADA



CARACTERÍSTICAS

MEDIDAS

Altura de trabajo de 20,7 m
Capacidad de elevación de hasta 256kg/350kg (limitada/ilimitada)

PRODUCTIVIDAD

Cesta de 1,8m x 0,76m
4 ruedas motrices
45% Pendiente máx. teórica
Neumáticos sólidos
Autonivelación de plataforma
Rotación de la cesta
Controles multifunción totalmente proporcionales
Habilitación de conducción
Bocina
Horómetro
Alarma de inclinación
Alarma de subida y bajada
Rotación continua de la plataforma giratoria de 360
Regulación continua de la velocidad
Dispositivos de alarma
Girafaro

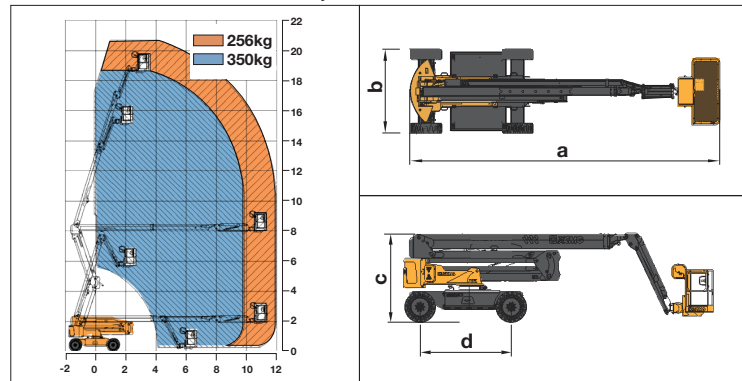
FUENTE DE ALIMENTACIÓN

Motores de corriente alterna de 3,3kw/32V
Fuente de alimentación de 420Ah/48V CC

OPCIONES

Alimentación de CA para la plataforma
Línea de aire a la plataforma

Gráfico de la curva de trabajo



Ítem	Unidad	XGA20ACE
Altura de trabajo	m	20.7
Altura de la plataforma	m	18.7
Radio de trabajo	m	11.98
Capacidad de elevación	kg	256/350
Alcance de elevación de la primera pluma	°	0~+72
Alcance de elevación de la 2ª pluma	°	0~+73
Alcance de elevación del plumín	°	-64~+70
Rotación de la torreta	°	360(Continuo)
Rotación de la cesta	°	160
Giro de cola	mm	560
Velocidad de desplazamiento	km/h	4.8
Radio de giro	m	5
Distancia al suelo	mm	295
Pendiente máxima	%	45
Neumáticos	-	830 x 285/(315/55D20)
Baterías	V/Ah	48/420(DC)
Motor principal	kw/V	12/32(AC)
Motor de desplazamiento	kw/V	3.3/32(AC)
Peso	kg	9100
Tamaño de la cesta	mm	1800 x 760
a Largo	mm	8490
b Ancho	mm	2490
c Alto	mm	2380
d Distancia entre ejes	mm	2500
Ancho- transporte	mm	2270

CARACTERÍSTICAS DESTACABLES

- Con una pluma articulada en forma de "Z", compacta y flexible, esta máquina es capaz de elevar y bajar verticalmente o extenderse horizontalmente. La plataforma puede girar 160°, creando un rango de trabajo más amplio. Con un giro de cola de 0,56 m, puede trabajar en un espacio compacto y estrecho, lo que puede mejorar la eficiencia del trabajo.
- Máquina eléctrica pura sin emisión, 4 ruedas motrices y 2 ruedas directrices. La dimensión total de 8,49m x 2,49m x 2,38m, la hace pequeña y conveniente para el transporte.
- Capacidad de trabajo de rango completo, esta máquina se controla directamente a través del diseño de control totalmente proporcional, que es preciso y eficaz. Con la alarma de inclinación del bastidor inferior, la alarma de sobrecarga de la plataforma y el descenso de emergencia, se puede lograr un arranque o parada flexible.