

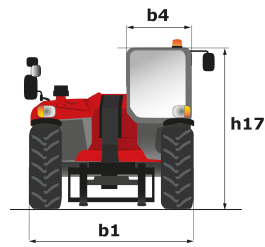
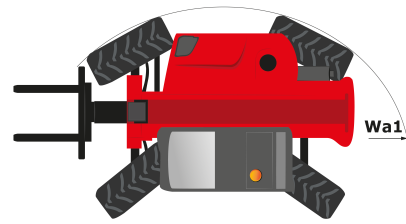
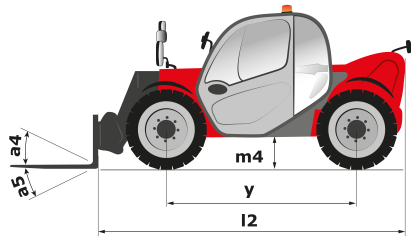
Ficha técnica

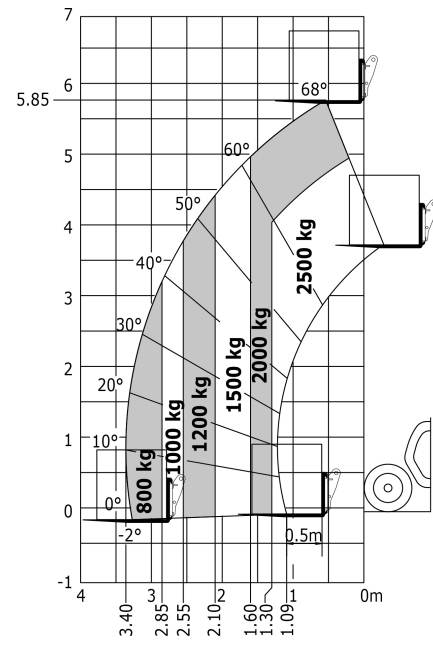
# **MT 625 H EASY**

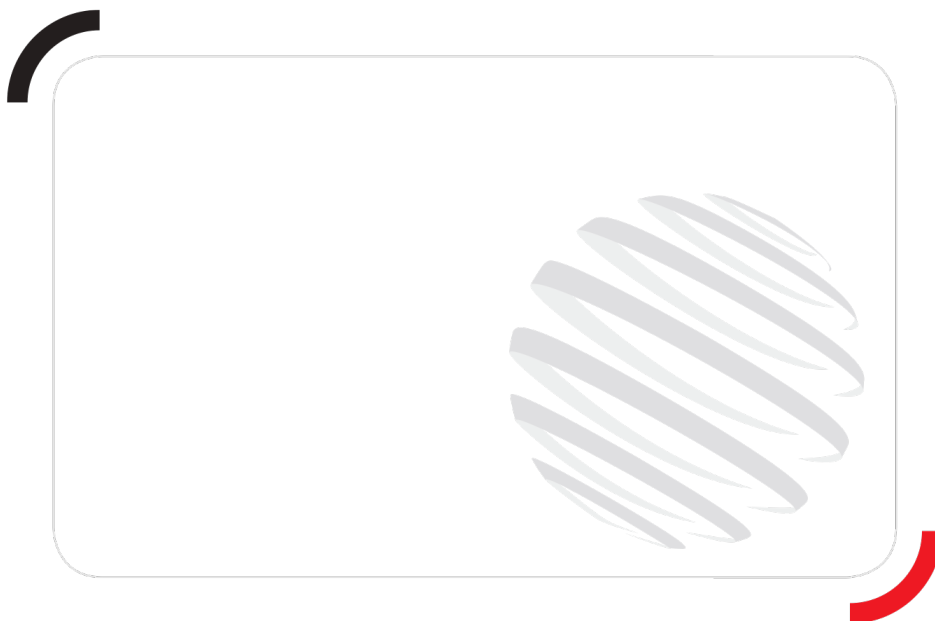
Manipuladores Telescópicos



Capacidad	Métrico	Imperial
Capacidad máx.	2500 kg	5500 lbs
Altura de elevación máx.	5.85 m	19 ft 2 in
Fuerza de excavación en el cazo	3427 daN	7704 lbf
Peso y dimensiones		
l2 - Longitud total en el tablero	3.90 m	12 ft 9 in
b1 - Anchura total	1.81 m	5 ft 12 in
h17 - Altura total	1.92 m	6 ft 4 in
y - Distancia entre ejes	2.30 m	7 ft 7 in
m4 - Distancia al suelo	0.33 m	1 ft 1 in
b4 - Anchura total de la cabina	0.79 m	2 ft 7 in
Wa1 - Radio de giro (exterior ruedas)	3.31 m	10 ft 10 in
Peso en vacío (con horquillas)	4485 kg	22890 lbs
Neumáticos estándar	Inflables	Inflables
Horquillas estándar	1200x125x45	3.93x0.41x0.14
Prestaciones		
Elevación	8.90 s	8.90 s
Bajada	6 s	6 s
Salida del telescopio	6.10 s	6.10 s
Retracción del telescopio	3.90 s	3.90 s
Cavado	3 s	3 s
Vertido	3.30 s	3.30 s
Motor		
Marca	Kubota	Kubota
Normas ambientales	Stage 3A	Stage 3A
Modelo	V2607-DI-T-E3B	V2607-DI-T-E3B
Número de cilindros - Cilindrada	4 - 2615 cm <sup>3</sup>	4 - 159.50 in <sup>3</sup>
Potencia	49 hp / 36 kW	49 cv / 36 kW
Par máximo	180 Nm a -	- a -
Esfuerzo de tracción con carga	3550 daN	7980 lbf
Transmisión		
Tipo	Hidrostático	Hidrostático
Nombre de marchas (adelante/atrás)	2/2	2/2
Freno de aparcamiento	Freno de estacionamiento negativo automático	Freno de estacionamiento negativo automático
Hidráulica		
Tipo de bomba	Bomba de engranajes	Bomba de engranajes
Caudal hidráulico - Presión	80 l/min - 235 bar	21.13 gpm - 3409.85 psi
Depósitos		
Aceite hidráulico	115 l	30.38 US gal.
Combustible	63 l	16.64 US gal.
Líquido de refrigeración	12 l	3.17 US gal.
Ruido y vibraciones		
Ruido en el puesto de conducción (LpA)	76 dB(A)	76 dB(A)
Ruido al entorno Lwa	104 dB(A)	104 dB(A)
Vibraciones en manos/brazos	<2.50 m/s <sup>2</sup>	<8.202 ft/s <sup>2</sup>
Varios		
Ruedas directrices / Ruedas motrices	- / 4	- / 4
Seguridad	Norma EN 15000	Norma EN 15000
Mandos	JSM	JSM







Siège Social  
430 rue de l'Aubinière - 44150 Ancenis Cedex - France  
Tel: +33(0)2 40 09 10 11 - Fax: +33 (0)2 40 09 10 97  
[www.manitou.com](http://www.manitou.com)



Esta publicación describe las versiones y posibilidades de configuración de los productos Manitou que puedan diferir en equipamiento. Los equipamientos presentados en este folleto pueden ser de serie, opcionales o no estar disponibles en algunas versiones. Manitou se reserva el derecho, en cualquier momento y sin previo aviso, de modificar las especificaciones descritas y representadas. Las especificaciones aportadas no comprometen al fabricante. Para más información, póngase en contacto con su concesionario Manitou. Documento no contractual. Presentación de los productos no contractual. Lista de especificaciones no exhaustiva. Los logos y la identidad visual de la empresa son propiedad de Manitou y no pueden ser utilizados sin autorización. Todos los derechos reservados. Las fotos y los esquemas contenidos en este folleto se ofrecen para consulta y a título indicativo solamente.

MANITOU BF SA - Sociedad anónima con Consejo de Administración - Capital social : 39 547 824 euros - 857 802 508 RCS Nantes