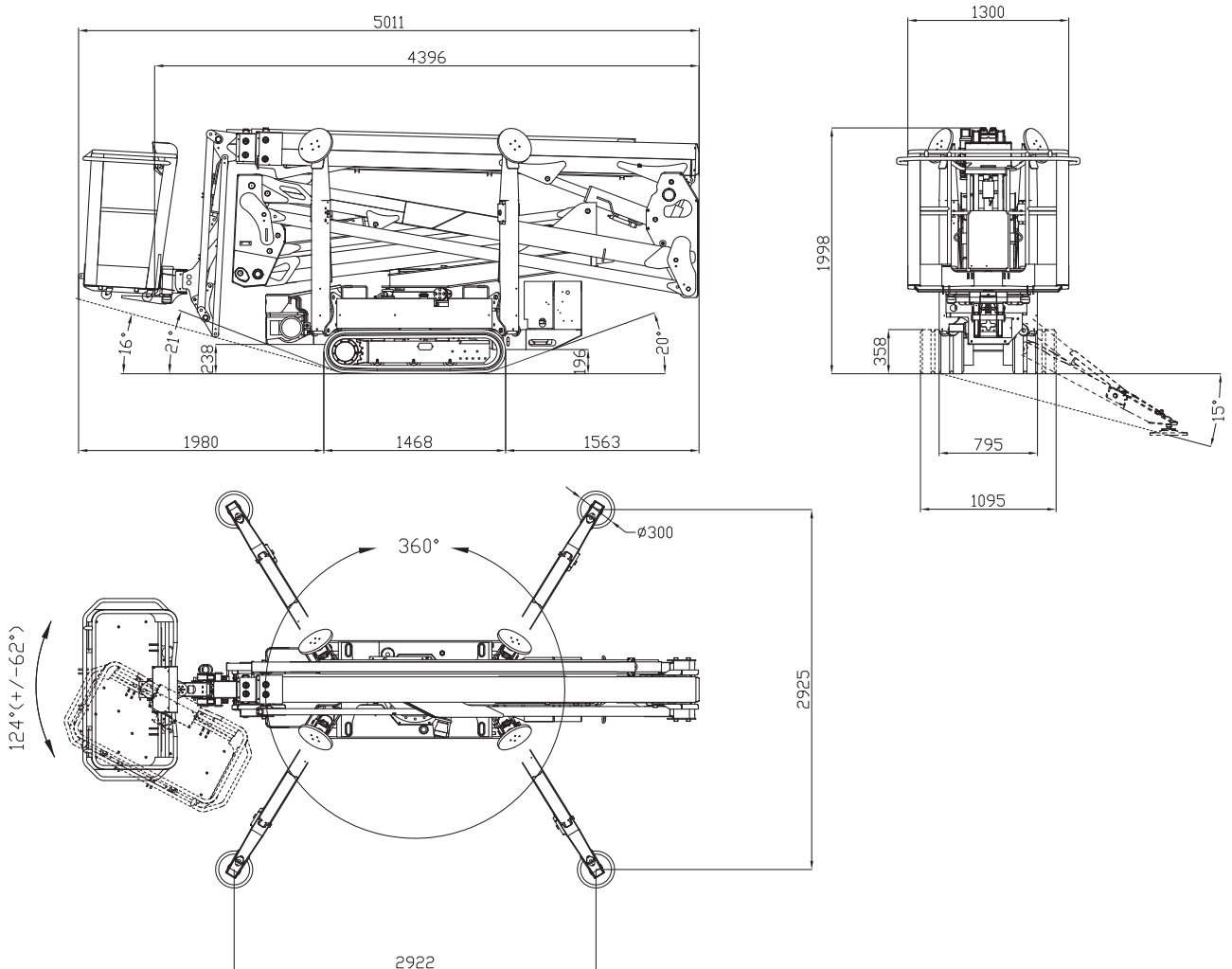
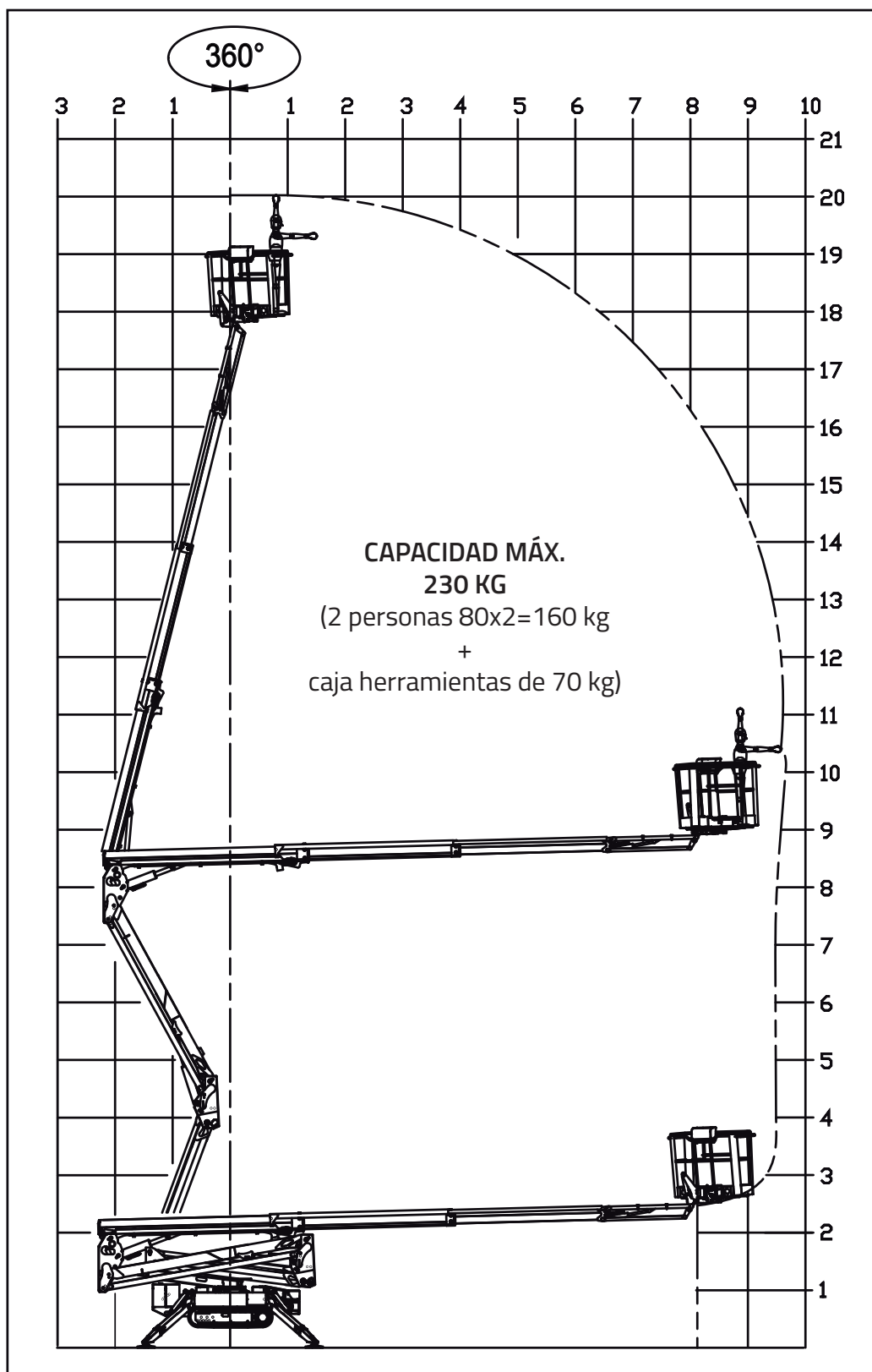


# LIGHTLIFT 20.10 *PERFORMANCE III S MK2*



# LIGHTLIFT 20.10 *PERFORMANCE III* MK2



# LIGHTLIFT 20.10 *PERFORMANCE III* MK2

## MOTOR GASOLINA

Marca .....	HONDA
Tipo .....	iGX390
Cilíndros y cilindrada .....	monocilíndrico 389 cm <sup>3</sup>
Potencia bruta máx. ....	11,7 HP - 8,7kW @ 3600 rpm
Arranque eléctrico .....	12 volt

## MOTOR DIESEL

Marca .....	KUBOTA
Tipo .....	Z602
Cilíndros y cilindrada .....	bicilíndrico 599 cm <sup>3</sup>
Potencia bruta máx. ....	14,5 HP - 10,8kW @ 3200 rpm
Arranque eléctrico .....	12 volt

## MOTOR ELÉCTRICO

Estándar .....	230V / 50 Hz - 2,2 kW
Opcional .....	110V / 50 Hz - 2,2 kW

## BOMBA HIDRÁULICA

Motor térmico .....	de engranajes n° 2
Motor eléctrico .....	de engranajes n° 2

## ORUGAS

Tensor oruga .....	engrasado
Rodillos por lado .....	3 + deslizador
Ancho del carro variable .....	795 / 1095 mm
Velocidad de traslación (motor gasolina) con 2ª velocidades auto2speed .....	0,4 - 1,0 - 1,95 km/h
Velocidad de traslación (motor diesel) con 2ª velocidades auto2speed .....	0,5 - 1,3 - 2,5 km/h

PESO DE LA MÁQUINA (motor gasolina) .....	2840 kg
PESO DE LA MÁQUINA (motor diesel) .....	2940 kg

CAPACIDAD TANQUE GASOLINA .....	5,3 litros
CAPACIDAD TANQUE DIESEL .....	11 litros

PENDIENTE MÁXIMA SUPERABLE .....	16° / 28,7%
VELOCIDAD MÁXIMA VIENTO .....	12,5 m/s

# LIGHTLIFT 20.10 PERFORMANCE III S MK2



## INSTALACIÓN ELÉCTRICA - LITHIUM ION

Voltaje instalación eléctrica .....	72V-12V
Conjunto de baterías de litio .....	7,2 kWh
Autonomía laboral (ciclo continuo)* .....	4-5 h
Cargador de baterías a bordo .....	220V 50Hz
Cargador de baterías (opcional) .....	110V 50Hz
Tiempo de recarga con baterías completamente descargadas .....	4 h (indicativo)
Tiempo de recarga del 80% con baterías completamente descargadas .....	2 h (indicativo)

## BOMBA HIDRÁULICA

Motor eléctrico .....	de engranajes n° 2
-----------------------	--------------------

## ORUGAS

Tensor oruga .....	engrasado
Rodillos por lado .....	3 + deslizador
Ancho del carro variable .....	795 / 1095 mm
Velocidad de traslación con 2ª velocidades auto2speed .....	0,83 - 1,6 km/h

PESO DE LA MÁQUINA .....	2950 kg
PENDIENTE MÁXIMA SUPERABLE .....	16° / 28,7%
VELOCIDAD MÁXIMA VIENTO .....	12,5 m/s

\* (Autonomía detectada con ciclo de funcionamiento Hinowa H2)